

AGGIORNAMENTO DEI DRIVERS AD UNA VERSIONE PRECEDENTE

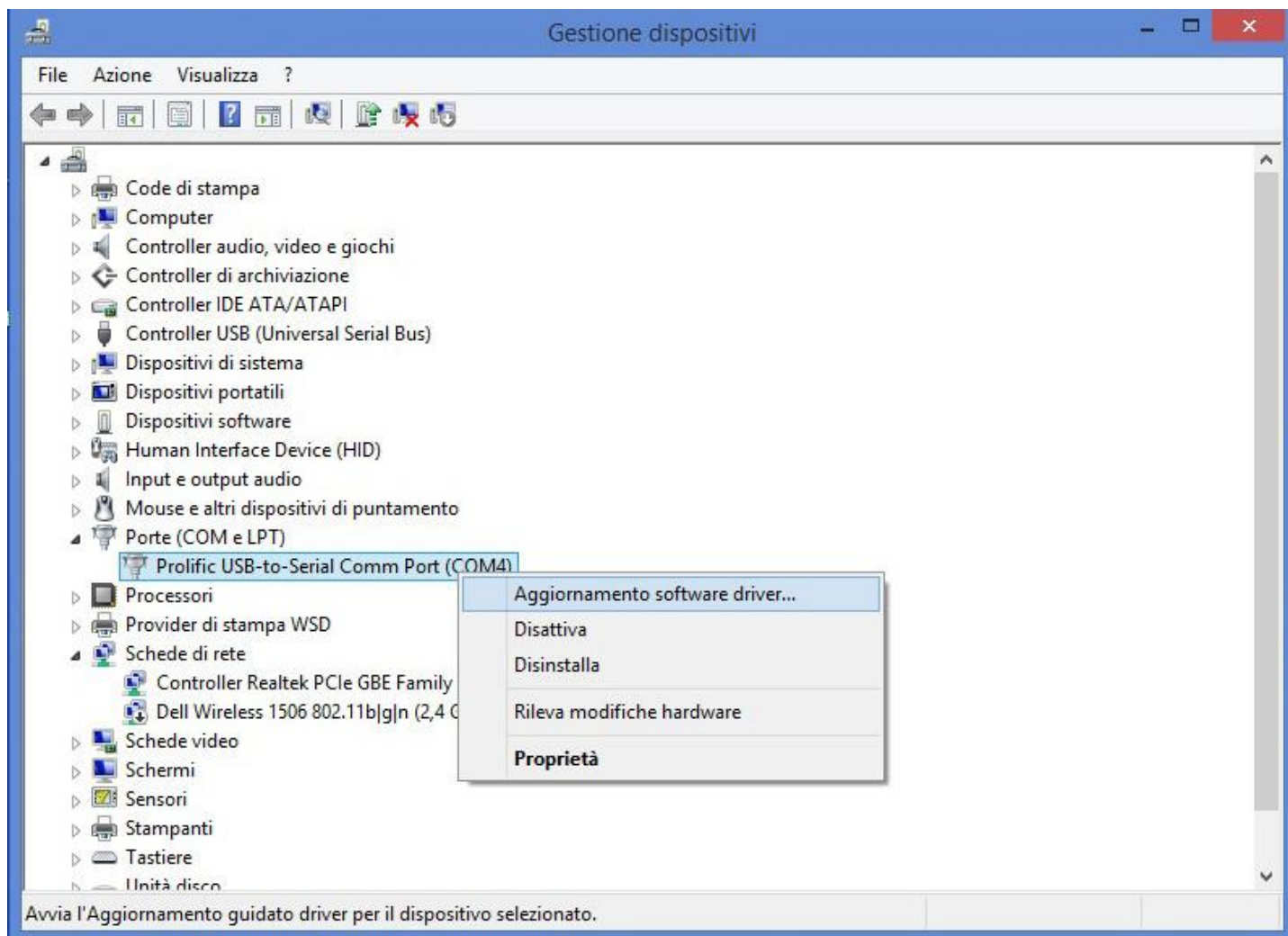
(PER WINDOWS 8, 8.1 E WINDOWS 10)

1. Installazione dei Drivers Prolific

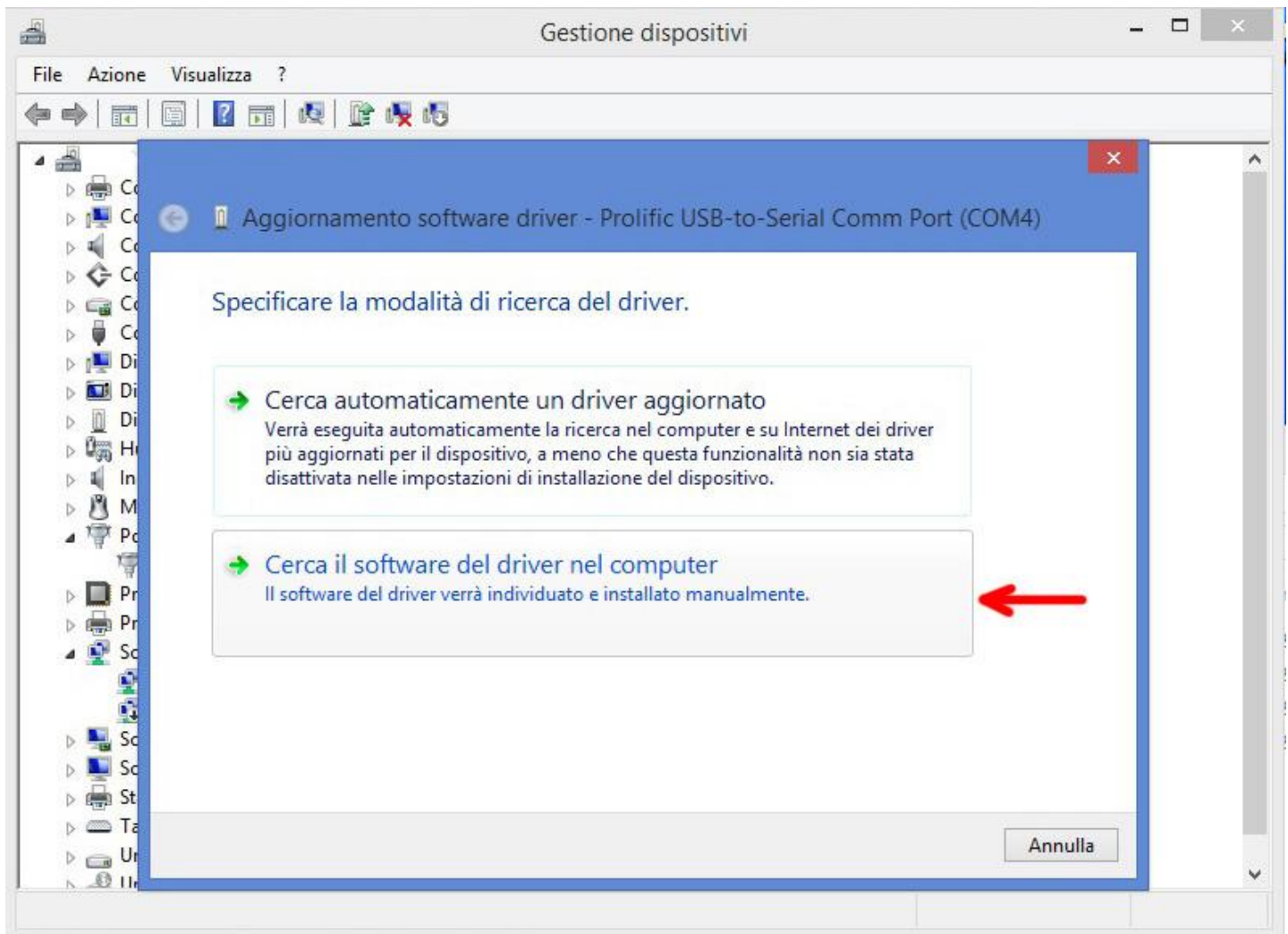
1. Disinstallare la versione attuale presente sul PC.
2. Eseguire il file "INTEK USB_DriverInstaller_V.3.2.0.0.exe".
Consentire eventuali controlli di sicurezza.

2. Aggiornamento manuale dei drivers

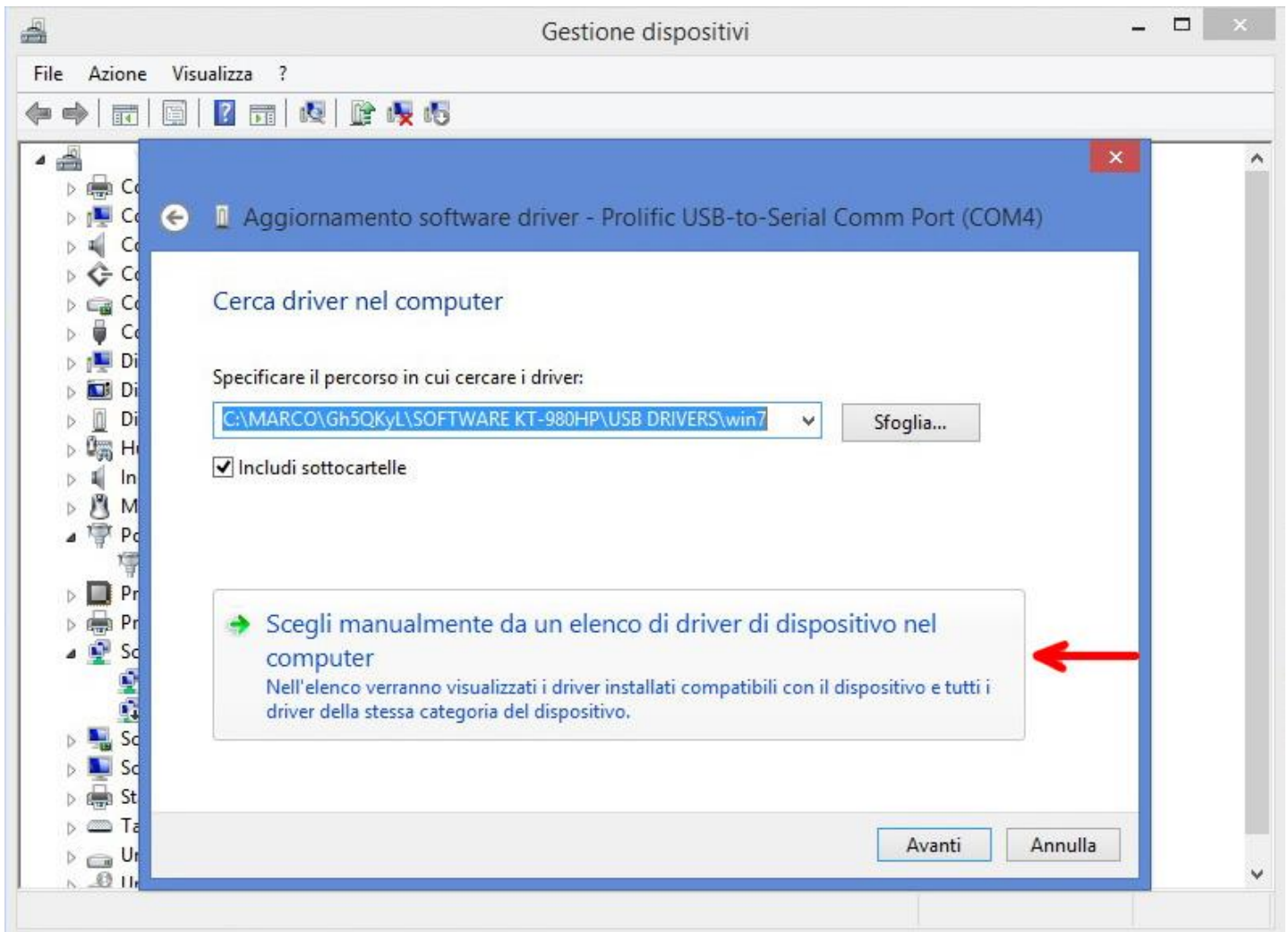
1. Collegare il cavetto di programmazione ad una porta USB del PC.
2. Selezionare "Gestione Dispositivi" ed espandere la voce "Porte COM & LPT".
3. Cliccare con il tasto destro la voce "Prolific USB...", come indicato dalla foto.
4. Selezionare "Aggiornamento software drives"



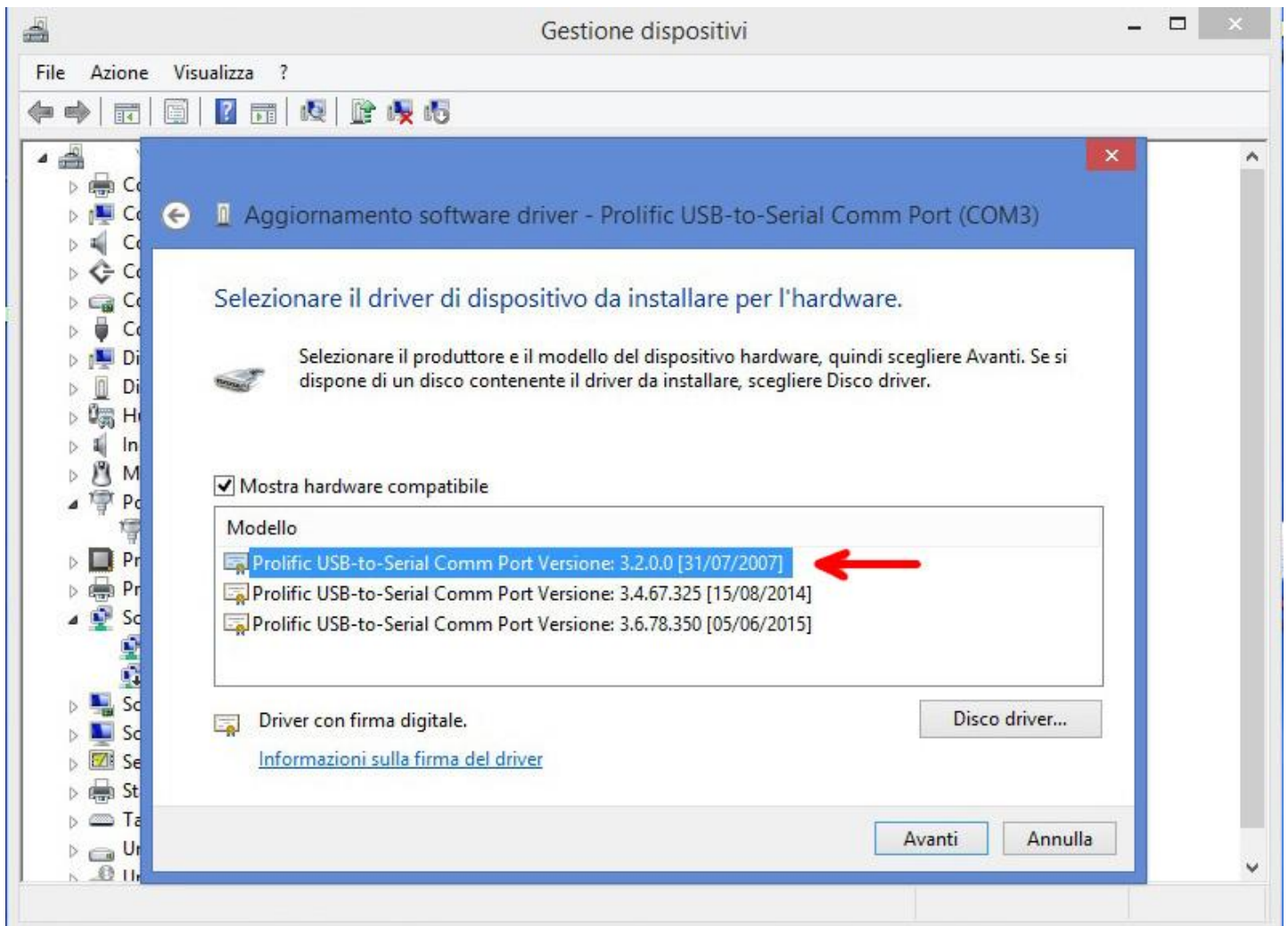
5. Selezionare "Cerca il software del driver nel computer".



6. Selezionare “Scegli manualmente da un elenco di driver di dispositivo nel computer” e cliccare “Avanti”.

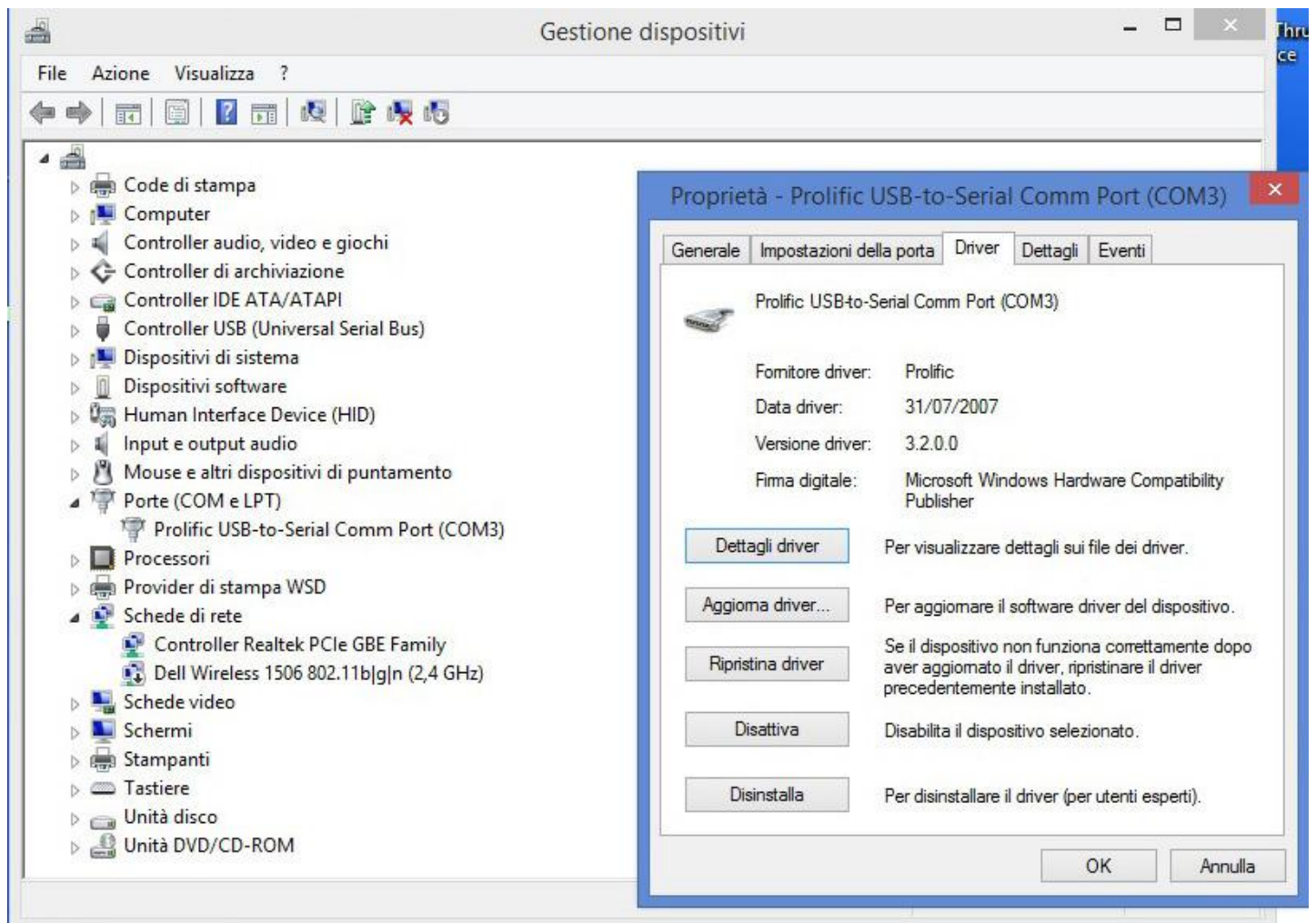


7. Selezionare “Prolific USB-to-Serial Comm Port Versione: 3.2.0.0 [31/07/2007]” e cliccare “Avanti”.



8. Attendere il termine dell' installazione.

9. Verificare che la versione installata del driver sia quella precedentemente selezionata.



10. Cambiare la porta USB utilizzata, comporterà il dover ripetere il processo di installazione